

サーモガードシステム仕様

ZOLL®

中心静脈留置型経皮的体温調節装置システム サーモガードシステム

IVTM™ IntraVascular Temperature Management

ThermogardXP™ (装置本体)	カタログ番号 8700-0650-03
販売名	サーモガードシステム (承認番号) 22400BZI00010000
目標温度設定	31.0 ~ 38.0°C (0.1°Cごと)
温度コントロール速度設定 (定速モード時)	0.1 ~ 0.65°C/h
電源	AC100 ~ 120V 6A 50/60Hz
サイズ	高さ 114cm 幅 43cm 奥行 76cm
重量	49Kg

COOLLINEカテーテルキット (トリプル)	カタログ番号 8700-0781-03 (生物由来製品) ゾールルアー
販売名	Cool Line IVTMカテーテル (承認番号) 22700BZI00030000
長さ	220mm
直径 (シャフト) 部分	3.10mm(9.3Fr)
バルーン个数	2個
薬剤ルーメン数	3
挿入部位	内頸静脈、鎖骨下静脈、大腿静脈
使用期間	7日間

ICYカテーテルキット	カタログ番号 8700-0782-03 (生物由来製品) ゾールルアー
販売名	Quattro・ICY IVTMカテーテル (承認番号) 22800BZI00008000
長さ	380mm
直径 (シャフト) 部分	3.10mm(9.3Fr)
バルーン个数	3個
薬剤ルーメン数	3
挿入部位	大腿静脈
使用期間	4日間

Quattroカテーテルキット	カタログ番号 8700-0783-03 (生物由来製品) ゾールルアー
販売名	Quattro・ICY IVTMカテーテル (承認番号) 22800BZI00008000
長さ	450mm
直径 (シャフト) 部分	3.10mm(9.3Fr)
バルーン个数	4個
薬剤ルーメン数	3
挿入部位	大腿静脈
使用期間	4日間

スタートアップキット	カタログ番号 8700-0784-03 ゾールルアー
販売名	サーモガードシステム (承認番号) 22400BZI00010000
プライミング量	200mL
プライミング源	滅菌生理食塩水
熱交換器	ディスプレイザブル ステンレススチール製コイル

カテーテルキットの構成品には、セルジンガー法を用いてカテーテル挿入を行う際に必要な、ガイドワイヤ、ダイレータなどを含みます。

〈選任製造販売業者〉 旭化成ゾールメディカル株式会社

〒105-0003
東京都港区西新橋2-1-1 興和西新橋ビル
Tel : 03-6205-4921 (IVTM事業本部)
Fax : 03-6205-4923

一般的名称：中心静脈留置型経皮的体温調節装置システム
高度管理医療機器、特定保守管理医療機器、生物由来製品
外国特例承認取得者：ゾール サーキュレーション ZOLL Circulation Inc. (米国)



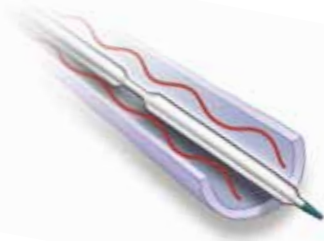
AsahiKASEI
旭化成ゾールメディカル

サーモガードシステム

IVTM™ IntraVascular Temperature Management

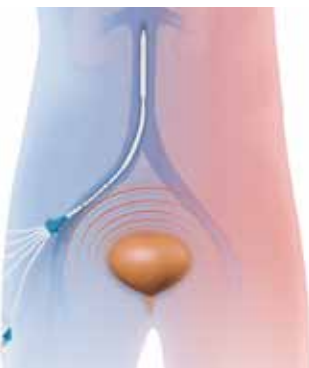
●特徴

カテーテルを介した体温調節



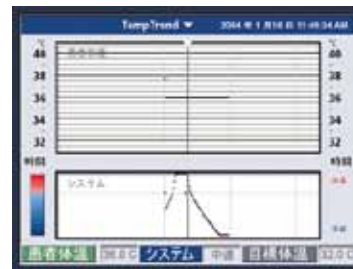
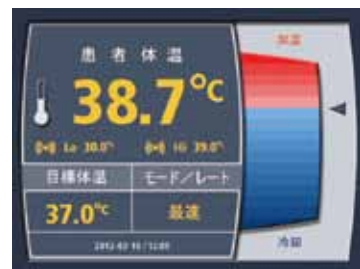
- ◆温度調節された生理食塩水が循環するバルーンを備えた中心静脈カテーテルを介し、血管内で血液との熱交換を行うことにより体温調節を行います。

自動制御

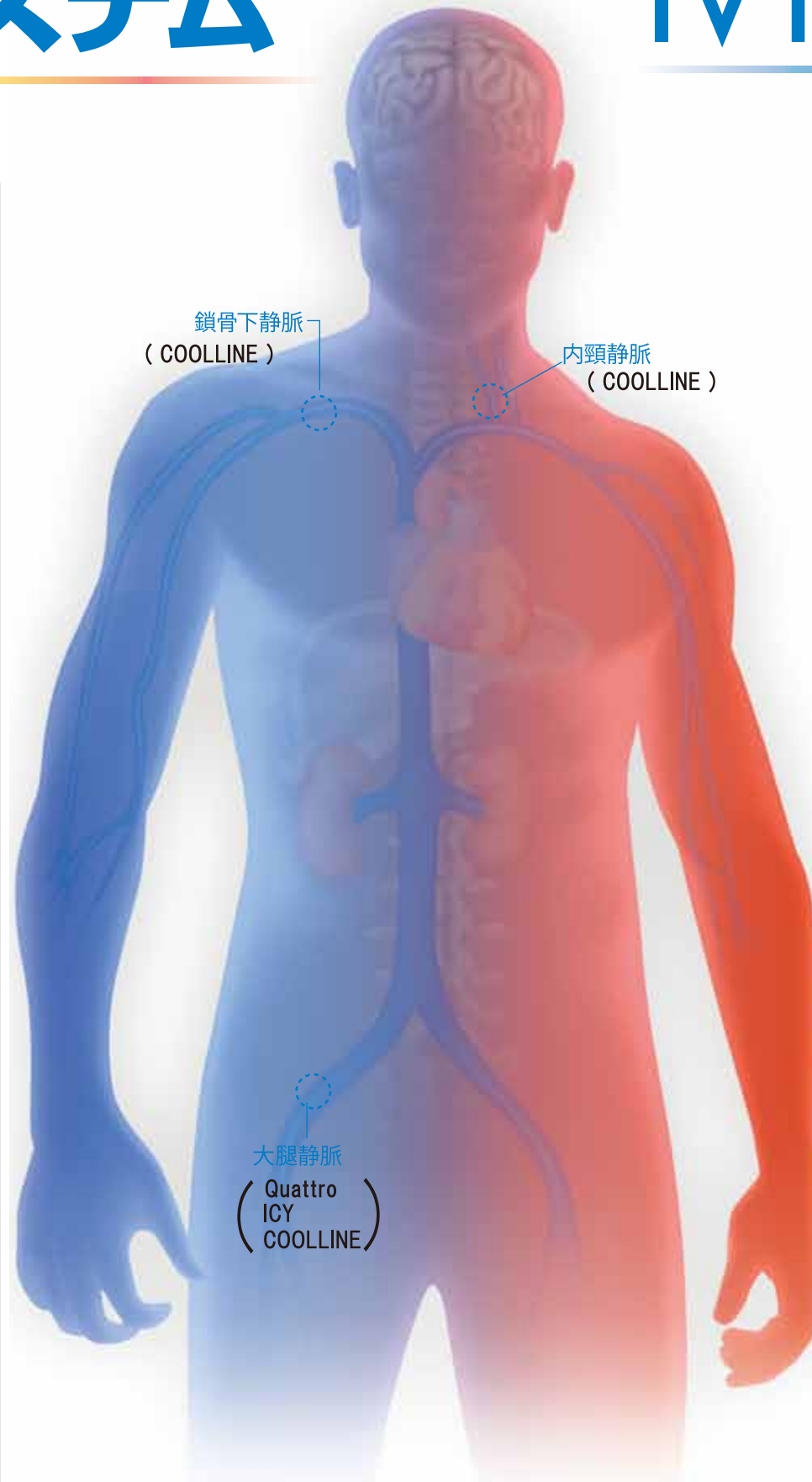


- ◆膀胱温などの体温データを、フィードバックして自動制御。
- ◆3つのモードにより、制御を行います。
 - 最速**：目標体温にできるだけ速く到達し、その後目標体温を維持。
 - 定速**：設定した速度(0.1~0.65℃/h)で目標体温に到達し、その後目標体温を維持。
 - 冷却のみ**：目標体温を超えた時のみ、冷却。

使いやすいインターフェース



- ◆日本語表示のカラーディスプレイを装備。
- ◆体温変化、作動状態の変化を一目で確認できるトレンドグラフも表示できます。
- ◆また、パソコンを接続し、体温や作動状態のデータをCSVファイルでダウンロードできます。



鎖骨下静脈
(COOLLINE)

内頸静脈
(COOLLINE)

大腿静脈
(Quattro
ICY
COOLLINE)

○よりアクセスが可能

●使用目的、効能又は効果

【COOLLINEカテーテル使用の場合】

集中治療室等において、中心静脈カテーテルを必要とする急性重症脳障害に伴う発熱患者に対し、発熱負荷を軽減するための解熱剤、冷却用ブランケット等の補助として、専用の中心静脈留置型熱交換用灌流式バルーン付きカテーテルを介し、血管内で血液との熱交換を行う(ただし、低体温療法を除く)。

【Quattro/ICYカテーテル使用の場合】

- 心停止・心拍再開後の患者に対して、体温管理(体温管理療法)に用いる。
- 中心静脈カテーテルを必要とする患者に対して、正常体温維持に用いる(ただし、正常体温維持が必要な患者に限る)。

●カテーテルの特徴

- ◆中心静脈に留置し、血液と熱交換
- ◆バルーン数の違いにより3種類のカテーテル
- ◆薬剤注入用ルーメン

バルーン

冷却用の生理食塩水が灌流するバルーンです。

アウトフロールーメン

インフロールーメン

注入ルーメン